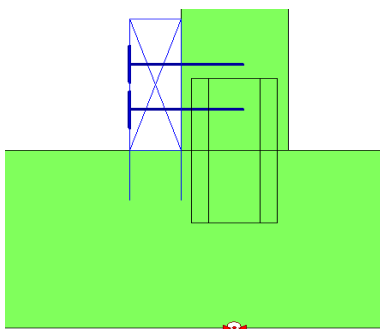
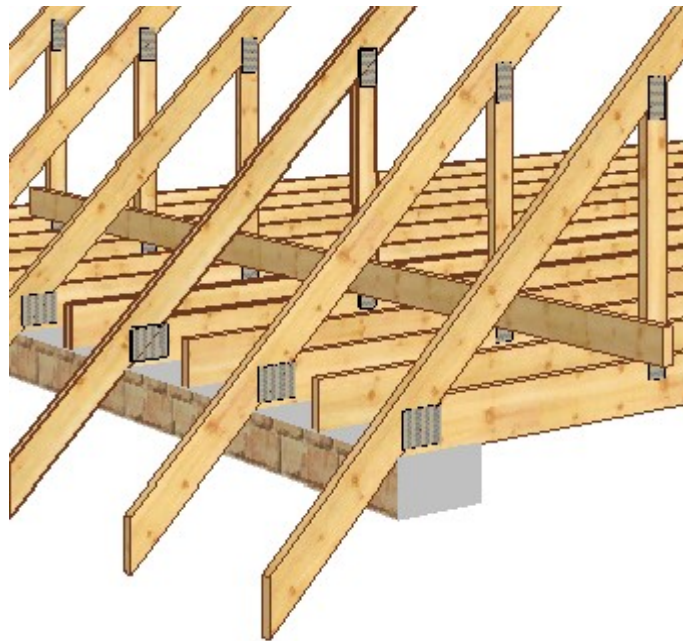


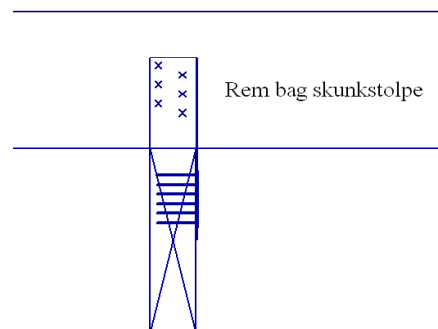
Princip for afstivning og fastgørelse af mellembjælker ved hanebåndsspær type A2 ifølge SBI.

Der monteres rem bag skunkstolpen oftest 45 x 95mm, dog større ved store frie spændvidder - dimensionen på rem jævnfør spærtegnning. Mellembjælken fastgøres til rem med BMF-universalbeslag maxi 190 – 2x6 stk. 40/35 kamsøm pr. beslag. Pr. samling anvendes 1 beslag ved 45 x 95mm rem og 2 beslag ved større rem. Der monteres beslag på samtlige mellembjælker. Rem sømmes til skunkstolper med 2 stk. 38/100 firkant søm.
Excl. beslag og søm - remme i henhold til tilbud/ordrebekræftelse.

Isometrisk afbildning af hanebåndsspær type A2 med hensyn til rem bag skunkstolperne.



Rem bag skunkstolpe fastgøres med 2 stk. 38/100 firkant søm.



Mellembjælke med universalbeslag fastgøres med 2 x 6 stk. 40/35 kamsøm.