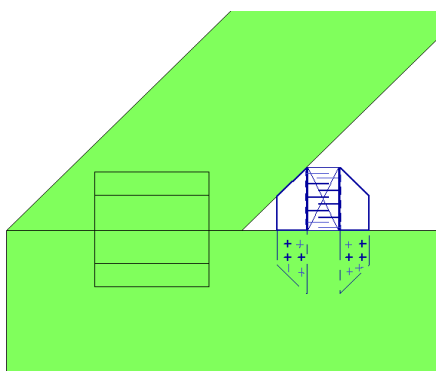
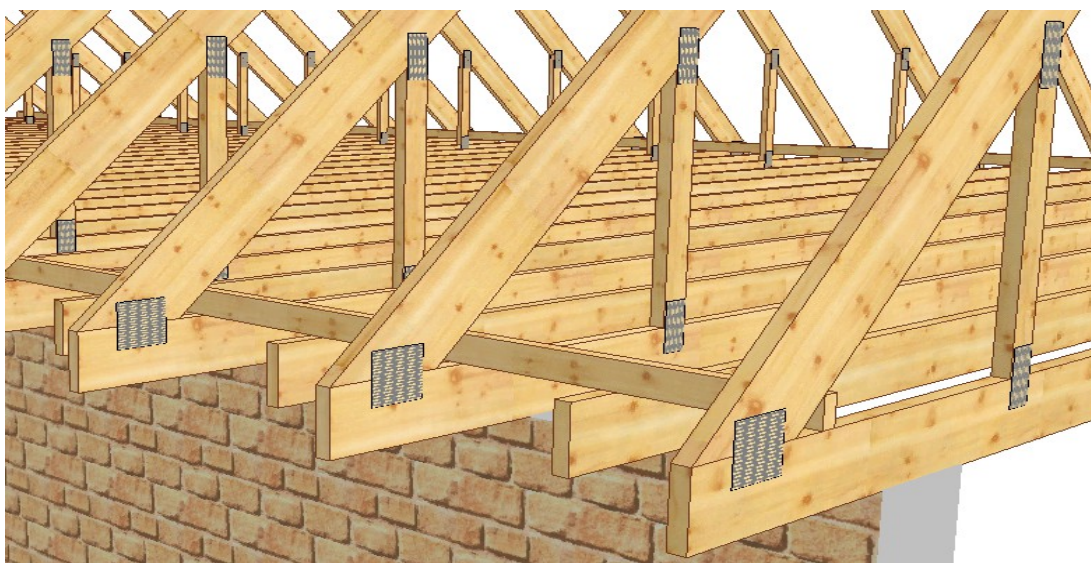


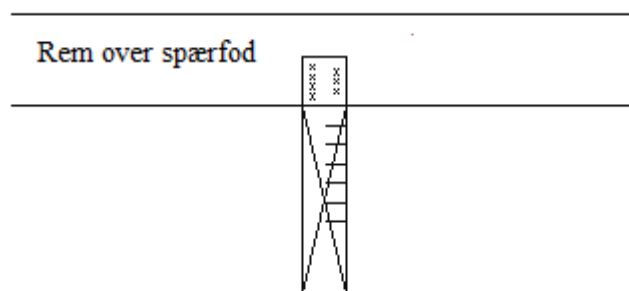
Princip for afstivning og fastgørelse af mellembjælker ved kassehanebåndsspær type A2 ifølge SBI.

Der monteres rem ved hoved/fod samling oftest 45 x 95mm - dimensionen på rem jævnfør spærtegning. Rem fastgøres til spærfod og mellembjælke med UNI 130L/130R universalbeslag. Der anvendes 2 beslag pr. spærfod som fastgøres med 8+5+5 stk. 4.0/40 CNA kamsøm. Til mellembjælken anvendes 1. beslag som fastgøres med 8+5+5 stk. 4.0/40 CNA kamsøm. Der monteres beslag på samtlige mellembjælker. Stød på rem bagved skunk/kværk skal altid ske ind over spær. Excl. beslag og søm - remme i henhold til tilbud/ordrebekræftelse.

Isometrisk afbildning af kassehanebåndsspær type A2 med hensyn til rem ved hoved/fodsamling.



Rem ved hoved/fodsamling med 2 universalbeslag fastgøres 8+5+5 stk. 4.0/40 CNA kamsøm.
Alternativt 5.0/40 CSA skruer.



Mellembjælke med universalbeslag fastgøres med 8+5+5 stk. 4.0/40 CNA kamsøm.
Alternativt 5.0 x 40 CSA skruer.

