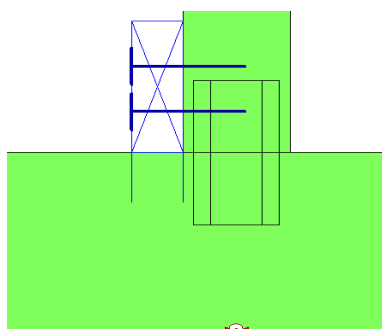
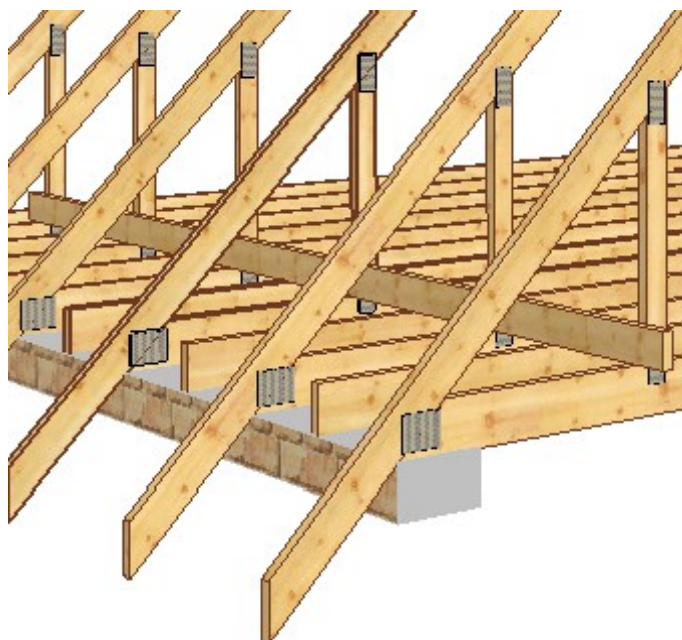


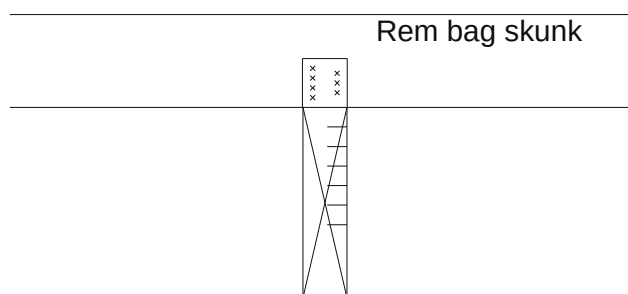
Princip for afstivning og fastgørelse af mellembjælker ved hanebåndsspær type A2 ifølge SBI.

Der monteres rem bag skunkstolpen oftest 45 x 95mm, dog større ved store frie spændvidder - dimensionen på rem jævnfør spærtegnning. Mellembjælken fastgøres til rem med UNI 130 L/130R-universalbeslag – 8+5+5 stk. 4,0/40 CNA kamsøm pr. beslag. Pr. samling anvendes 1 beslag ved 45 x 95mm rem og 2 beslag ved større rem. Der monteres beslag på samtlige mellembjælker. Rem sømmes til skunkstolper med 2 stk. 38/100 firkant søm eller 6.0/100 beslagskruer. Excl. beslag og søm/skruer - remme i henhold til tilbud/ordrebekræftelse.

Isometrisk afbildning af hanebåndsspær type A2 med hensyn til rem bag skunkstolperne.



Rem bag skunkstolpe fastgøres med 2 stk. 3,8/100 firkant søm. Alternativt 6.0/100 beslagskruer.



Mellembjælke med universalbeslag fastgøres med 5 stk. 4.0/40 CNA kamsøm. Alternativt 5.0 x 40 CSA skrue

