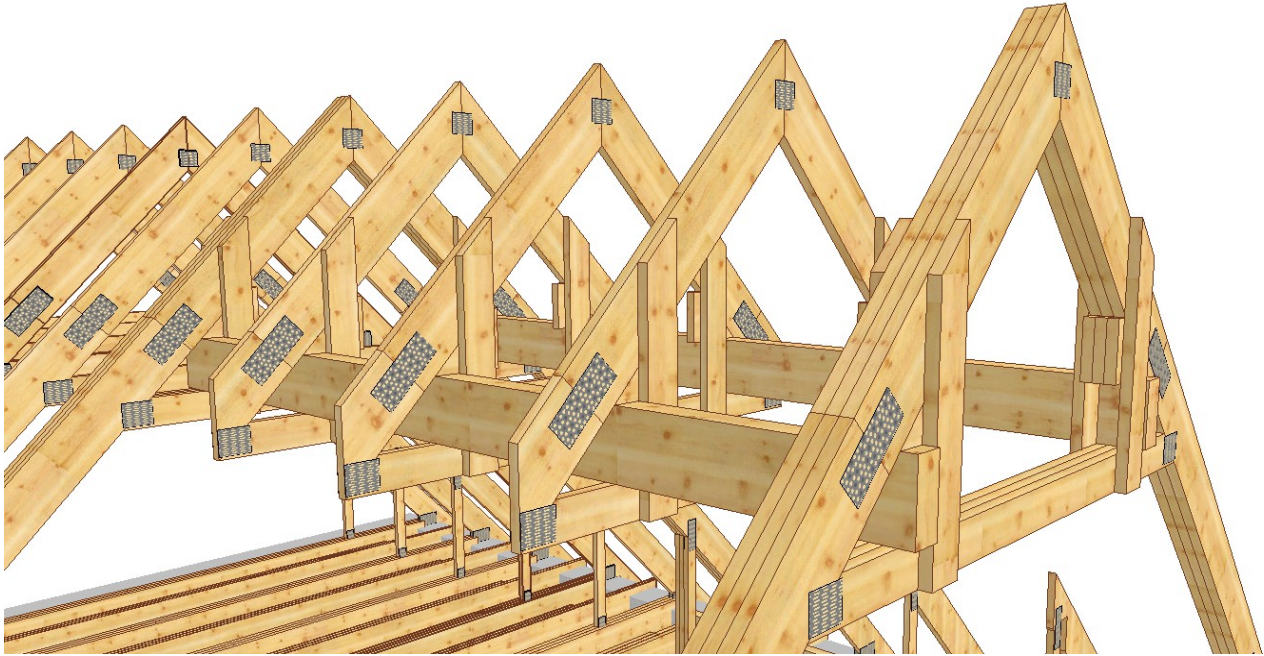
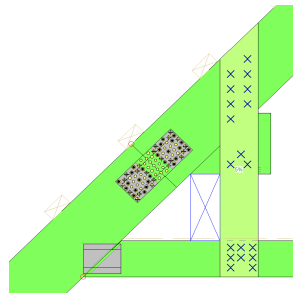


## Anvisning for spærudveksling.



Hvor udveksling for kvist/kehlparti starter og slutter monteres bærespær. Endvidere monteres bærende remme over hanebåndet - i begge sider. Excl. Remme, lasker og søm.

1) På **vekslede spær** skal der monteres et 1½" x 6" bræt på siden af spær.  
Brættet sømmes på siden af spær i spærhoved og hanebånd. Antal af 31/80 firkant søm som skal anvendes ved spærhoved/hanebånd er angivet i tabel herunder. Alternativt kan 4.5 x 80 mm. spunskruer anvendes.



2) På **bærespær** skal der monteres et bræt på hver side af spær. I alt 4 lasker og 8 sømgrupper pr. bærespær. Brædder sømmes på siden af spær i spærhoved og hanebånd. Antal af 31/80 firkant søm pr. sømgruppe, som skal anvendes ved spærhoved/hanebånd er angivet i tabel. Alternativt kan 4.5 x 80 mm. spunskruer anvendes.

Dim. laske bræt vekslede spær	1½" x 6"			Dim. laske brædder bærespær	1½" x 6"	1½" x 7"	1½" x 8"
	Hanebåndsspær				Hanebåndsspær		
Antal søm	Max. 8 m bredde	Max. 10 m bredde	Max. 12 m bredde	Antal søm	Max. 8 m bredde	Max. 10 m bredde	Max. 12 m bredde
Ved hoved/ hanebåndssamling.	7	9	13	Ved 2 vekslede spær	5	7	10
				Ved 3 vekslede spær	8	10	14
				Ved 4 vekslede spær	10	13	19
				Ved 5 vekslede spær	13	16	23
				Ved 6 vekslede spær	15	19	28

- Ved trempelspær skal bredde på spær øges med 2x trempelhøjde før aflæsning i tabel.
- Hvis der benyttes 2" lasker og 34/90 firkant søm eller 5.0/90 spunskruer, kan antallet af søm reduceres med faktor 0.85.

F:\alle\TEXT\KS-BOG\CE\brugervejledninger\bruger4.odt

